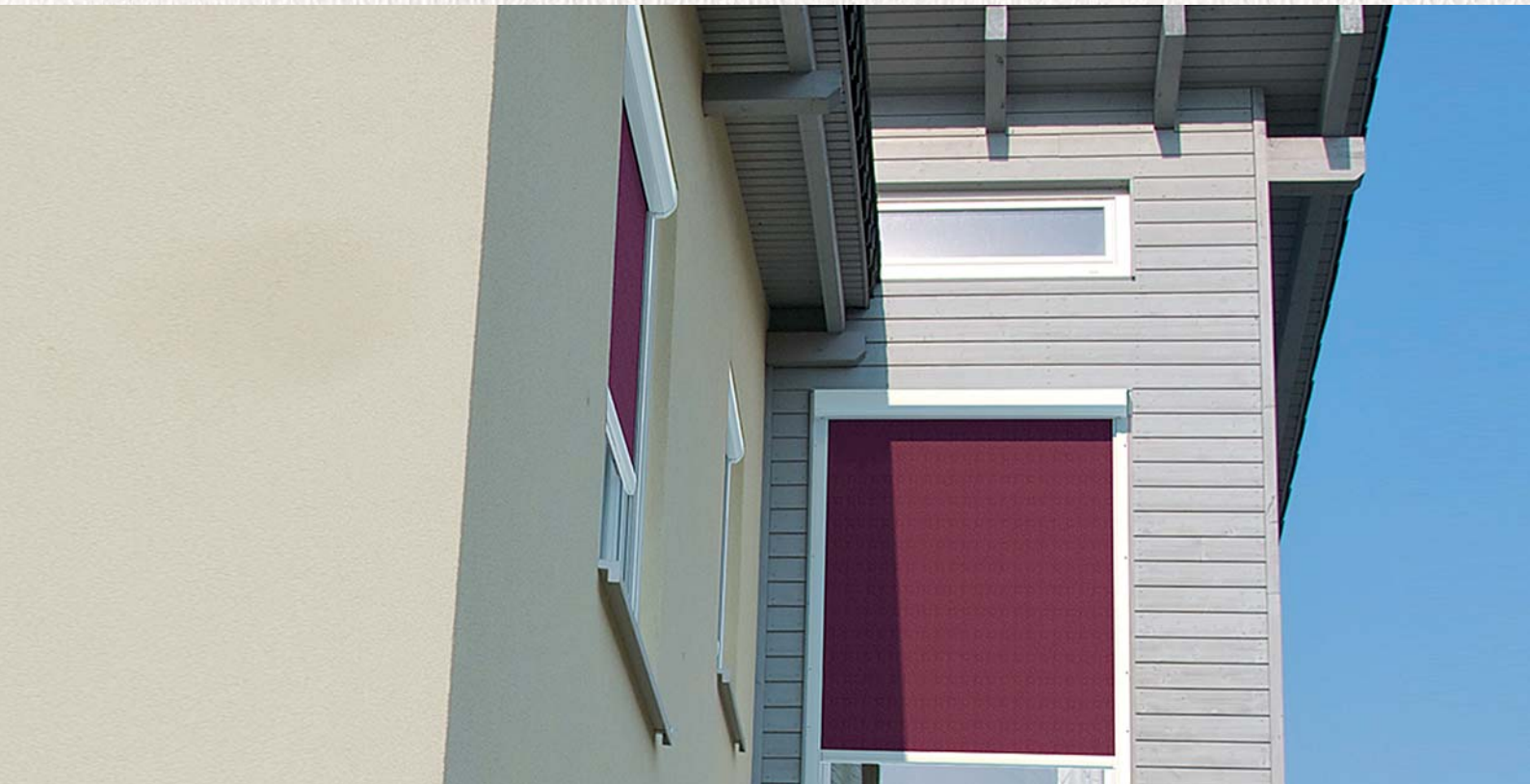


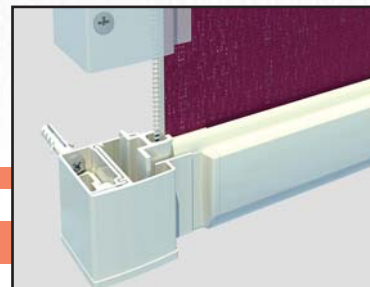
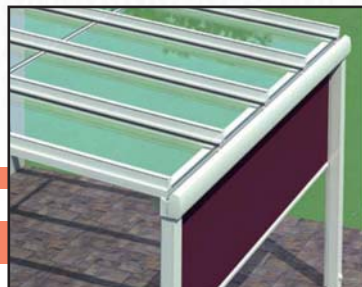
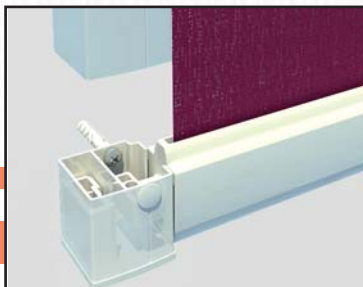
Senkrechtmarkise F400/420

elegant – kompakt – langlebig



Die Senkrechtmarkise lässt sich als außenliegender Sonnen- und Sichtschutz direkt vor das Fenster setzen, speziell für große Glasfronten in Wohn- und Objektbereichen geeignet.

Sie ist wahlweise mit oder ohne Zipsystem erhältlich.



Senkrechtmarkise F 400/420



Gestellfarben

- weiß RAL 9016
- silber eloxiert
- andere RAL-Farben gegen Aufpreis



Technische Daten

- Breite: 100 – 400 cm
- Ausfall: 75/100/125/150/175/200/225/250/300/325/350 cm
- Antrieb: Schneckenradgetriebe mit Handkurbel zur Außenbedienung
Knickkurbel zur Innenbedienung
- mit oder ohne Zipsystem

Stoffe

- Markisenstoff aus spindrüsengefärbten 100% Sunaryl
- sehr gute Farbbeständigkeit, uni oder gestreift
- integrierter UV-Schutzfaktor von 90 bis 99 %
- schmutzabweisend (Cleangard), wasserabweisend
- gute Reißfestigkeit
- pflegeleicht
- in mehr als 100 Dessins erhältlich
- Max-, Opera-, PVC-Tücher gegen Aufpreis



DICKSON®



Zubehör

- Elektromotor
- Funkmotor
- Sonnen-, Windwächter



Befestigungsmöglichkeiten

- Wandmontage
- Deckenmontage

Ihr FESOTEX Fachhändler